



APPARTEMENTS FROUIN - LE BOULOU

APPARTEMENTS FROUIN - LE BOULOU

Locations de vacances pour 2x2 personnes au Boulou

<https://location-frouin-leboulou.fr>

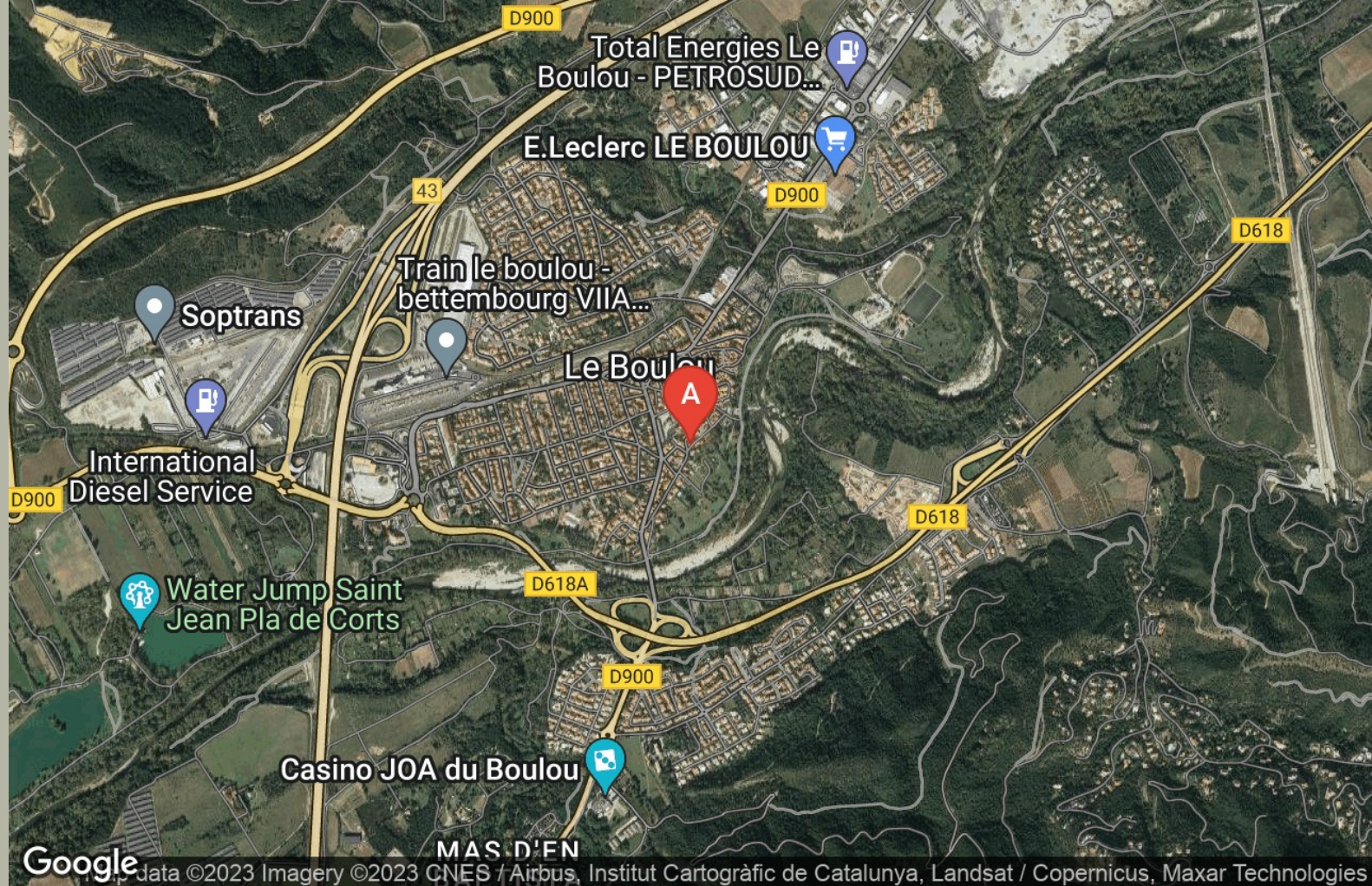


Nadège FROUIN

+33 6 30 55 88 67

A Appartement N°1 Frouin - Le Boulou : 3 rue
Fontaine Llauze n°1, 1er étage + mezzanine
66160 LE BOULOU

B Appartement N°2 Frouin - Le Boulou : 3 rue
Fontaine Llauze n°2, 1er étage+mezzanine 66160
LE BOULOU





Appartement N°1 Frouin - Le Boulou



Appartement



2
personnes



1
chambre



26
m2

Dans une maison en pierre entièrement restaurée, ensoleillée et lumineuse avec vue sur les montagnes, au coeur de la ville de Le Boulou, proche de la navette thermique gratuite et de toutes commodités. Logement situé au 1er étage en duplex. Non fumeur, entièrement meublé et équipé (canapé convertible en plus). Vous n'aurez plus qu'à poser les valises . Vous pouvez également profiter lors de votre séjour d'un accès à la piscine et aux soirées organisées dans un camping.

Pièces et équipements

<i>Chambres</i>	Chambre(s): 1 Lit(s): 0	dont lit(s) 1 pers.: 0 dont lit(s) 2 pers.: 0
<i>Salle de bains / Salle d'eau</i>		
<i>WC</i>		
<i>Cuisine</i>	Four	
<i>Autres pièces</i>		
<i>Media</i>	Télévision	
<i>Autres équipements</i>	Lave linge privatif	
<i>Chauffage / AC</i>	Chauffage	
<i>Exterieur</i>		
<i>Divers</i>		

Infos sur l'établissement

 *Communs*

 *Activités*

 *Internet*

 *Parking*

 *Services*

 *Extérieurs*

A savoir : conditions de la location

Arrivée

Départ

Langue(s)
parlée(s)

Annulation/
Prépaiement/
Dépot de
garantie

Moyens de paiement Chèques bancaires et postaux Espèces

Ménage

Draps et Linge
de maison

Enfants et lits
d'appoints

Animaux domestiques Les animaux ne sont pas admis.

Tarifs (au 03/03/23)

Appartement N°1 Frouin - Le Boulou

Tarif standard pour 2 personnes (hors frais de dossier et taxe de séjour). Tarif spécial curiste ou séjour long (me consulter)

Tarifs en €:	Tarif 1 nuit en semaine (L, M, M, J, D)	Tarif 1 nuit en weekend (V ou S)	Tarif 2 nuits weekend (V+S)	Tarif 7 nuits semaine
du 01/01/2023 au 31/03/2023			80€	240€
du 01/04/2023 au 30/06/2023			80€	270€
du 01/07/2023 au 31/08/2023			80€	370€
du 01/09/2023 au 30/09/2023			80€	270€
du 01/10/2023 au 31/12/2023			80€	240€



Appartement N°2 Frouin - Le Boulou



Appartement



2

personnes



1

chambre



24

m2



Dans une maison en pierre entièrement restaurée, ensoleillée et lumineuse avec vue sur les montagnes, au coeur de la ville de Le Boulou, proche de la navette thermique gratuite et de toutes commodités. Logement situé au 1er étage en duplex. Non fumeur, entièrement meublé et équipé (canapé convertible en plus). Vous n'aurez plus qu'à poser les valises . Vous pouvez également profiter lors de votre séjour d'un accès à la piscine et aux soirées organisées dans un camping.



Pièces et équipements

<i>Chambres</i>	Chambre(s): 1 Lit(s): 0	dont lit(s) 1 pers.: 0 dont lit(s) 2 pers.: 0
<i>Salle de bains / Salle d'eau</i>		
<i>WC</i>		
<i>Cuisine</i>	Four	
<i>Autres pièces</i>		
<i>Media</i>	Télévision	
<i>Autres équipements</i>	Lave linge privatif	
<i>Chauffage / AC</i>	Chauffage	
<i>Exterieur</i>		
<i>Divers</i>		


Infos sur l'établissement

 *Communs*

 *Activités*

 *Internet*

 *Parking*

 *Services* Nettoyage / ménage

 *Extérieurs*

A savoir : conditions de la location

Arrivée

Départ

Langue(s)
parlée(s)

Annulation/
Prépaiement/
Dépot de
garantie

Moyens de paiement Chèques bancaires et postaux Espèces

Ménage

Draps et Linge
de maison

Enfants et lits
d'appoints

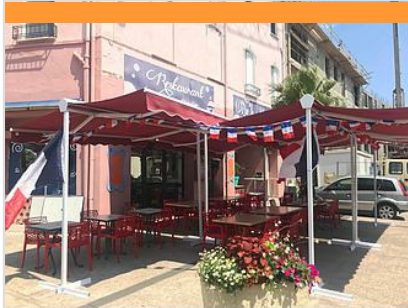
Animaux domestiques Les animaux ne sont pas admis.

Tarifs (au 03/03/23)

Appartement N°2 Frouin - Le Boulou

Tarif standard pour 2 personnes (hors frais de dossier et taxe de séjour). Tarif spécial curiste ou séjour long (me consulter)

Tarifs en €:	Tarif 1 nuit en semaine (L, M, M, J, D)	Tarif 1 nuit en weekend (V ou S)	Tarif 2 nuits weekend (V+S)	Tarif 7 nuits semaine
du 01/01/2023 au 31/03/2023			80€	240€
du 01/04/2023 au 30/06/2023			80€	270€
du 01/07/2023 au 31/08/2023			80€	370€
du 01/09/2023 au 30/09/2023			80€	270€
du 01/10/2023 au 31/12/2023			80€	240€



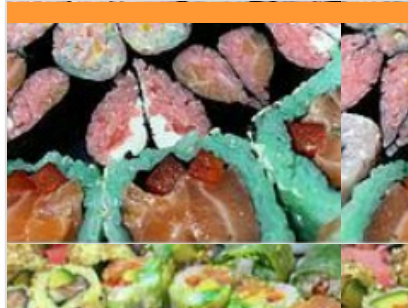
LE MANEGE

+33 4 68 39 35 64 +33 6 23 85 16 23
22 rue des Pyrénées

0.3 km
LE BOULOU



Mathieu et son équipe sont heureux de vous accueillir dans un cadre agréable, avec une grande terrasse ombragée et intérieur convivial pour un café, un verre entre amis ou un repas sans oublier les soirées à thèmes. La carte s'adapte à vos envies. Entre plats cuisinés Maison et nos superbes salades. Et si à force de revenir, elle n'a plus de secret pour vous, choisissez nos menus du jour Maison. Titres restaurants acceptés. Ouvert à partir de 10h (fermeture le lundi hors saison)



LITTLE BUDDHA KHAMPHOUY

+33 6 79 14 21 79
40 avenue du Général Joseph Santraille

0.5 km
LE BOULOU



Cuisine laotienne, thaïlandaise, sushis. Vente à emporter. La restauration sur place uniquement le soir sur réservation et commandes sushis sur réservation.



LE BOULOU TENNIS

+33 6 70 00 99 23# +33 7 78 47 17 78
15 rue Ronsard

0.3 km
LE BOULOU



3 Courts de tennis éclairés en béton poreux. Location M. Barthes Ecole de Tennis : inscriptions sur place au clubhouse, 15 rue Ronsard



RANDONNEE ET MARCHÉ NORDIQUE AVEC L'ECOLE MUNICIPALE DES SPORTS

Avenue du Stade

0.7 km
LE BOULOU



Activités de pleine Nature Le Boulou et alentours Marche nordique, randonnée



